

DESARROLLO DEL SECTOR PÚBLICO Y PRIVADO EN MÉXICO

Edición de prensa



CONAVI

Más de 10 años
promoviendo
políticas y programas
de vivienda



CFE

Nuevos retos a
81 años de creación



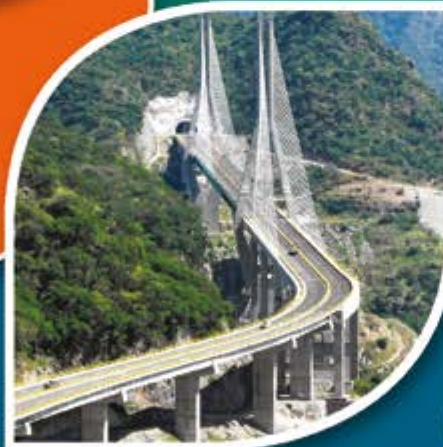
PEMEX

80 años transformando
la industria a nivel mundial



IMSS

75 años de éxito y
profesionalismo
brindando salud a los
mexicanos



CAPUFE

60 años modernizando
la red carretera

INEGI
35 años

CNSF
28 años

SOBSE

CNSNS
Más de 30 años

CNH
10 años

SRE
197 años

SEDENA
Más de 80 años

TIC's

AGRADECEMOS A LOS PATROCINADORES DE ESTA EDICIÓN





BROWN-FORMAN

MEXICO

Brown-Forman Corporation fue fundada por George Garvin Brown en 1870 en Louisville, Kentucky, es una de las compañías estadounidenses más grandes en el negocio de licores y vinos.

Con sede en Louisville, Kentucky, actualmente Brown Forman fabrica varias marcas conocidas en todo el mundo, incluyendo **Jack Daniel's, Early Times, Old Forester, Woodford Reserve, Canadian Mist, GlenDronach, BenRiach, Glenglassaugh, Finlandia, Herradura, Korbel y Chambord.**

En 2007, adquiere todos los activos sustanciales de la empresa mexicana de tequila, **Casa Herradura**, denominándola como **Brown Forman Tequila México**, con oficinas sede en Guadalajara y la Planta ubicada en Amatitlán, Jalisco.



EDEMTEC S.A DE C.V.

Calidad, Tecnología, e Innovación para México, con más de 18 años de experiencia en transmisión y transformación de energía. Estamos construyendo la mejor infraestructura.

Desde su fundación en el año 2000, **Edemtec, S.A. de C.V.**, compañía del Grupo ETHUSS, es una empresa con el objetivo en Diseñar, Planear, Elaborar, Supervisar, Construir y Montar todo tipo de Proyectos de Ingeniería en general y en particular, proyectos de transmisión, transformación de energía eléctrica, reducción de pérdidas de energía y energías renovables, para la Comisión Federal de Electricidad, y empresas privadas en México y el extranjero.

www.edemtec.com.mx



An OSI Systems Company

Los productos, soluciones y servicios de vanguardia de **Rapiscan® Systems** satisfacen las necesidades de detección en aeropuertos, pasos fronterizos, puertos marítimos, instalaciones gubernamentales y militares e infraestructura crítica en todo el mundo.

En el ámbito de la **Seguridad Radiológica en México**, Rapiscan cuenta con personal altamente calificado y especializado en la materia, el cual brinda asesoría y cumplimiento a los requisitos regulatorios, coadyuvando al cumplimiento de los programas de seguridad radiológica del área médica e industrial de nuestros clientes.

Felicidades a la **Comisión Nacional de Seguridad Nuclear y Salvaguardias** y a sus colaboradores en su 30 aniversario y agradecemos la confianza que la CNSNS ha depositado en Rapiscan Systems en su labor diaria.

Alejandro Bermúdez
Director General
Rapiscan Systems México



En un mundo en constante desarrollo tecnológico, con procesos de innovación y transformación continuos, con retos científicos por resolver, con nuevos paradigmas que conllevan el uso de tecnologías nucleares o radiactivas, se requiere certeza en el cumplimiento las normas de seguridad que rigen a nivel internacional a las instituciones públicas y privadas.

Hospital y Clínica OCA, reconoce el invaluable trabajo y la aportación que la **Comisión Nacional de Seguridad Nuclear y Salvaguardias (CNSNS)**, realiza en el cumplimiento de las normas de seguridad en materia nuclear, radiológica, física y de salvaguardias.

Compromiso que se confirma con responsabilidad por construir un mejor futuro.



Obras del Norte

Nuestra MISIÓN es...

"Otorgar a nuestros clientes (basados siempre en los preceptos de seriedad, honestidad, calidad, rapidez y responsabilidad), la garantía y satisfacción plena de cada una de las obras que nos son encomendadas".

Nuestra VISIÓN es...

"Cada obra construida es un cliente satisfecho, logrando así, una trayectoria como una empresa permanente en el sector de la construcción".



En **Grupo Hosto** proporcionamos soluciones de ingeniería, fabricación, construcción, y mantenimiento industrial e infraestructura para la iniciativa pública y privada, ofreciendo productos y servicios que satisfagan sus necesidades.

Somos una empresa que constantemente está en mejora continua para brindar la mejor calidad y servicio a los beneficiarios, respaldando así nuestro lema: **Máxima eficiencia, mínimo costo.**

Hoy, **Grupo Hosto** se une a este gran acontecimiento y felicita a **PEMEX por sus 80 años** de éxito y compromiso en el sector energético.

México ha logrado avanzar, crecer y consolidarse

Mensaje del Presidente de la República,
Lic. Enrique Peña Nieto



“Cuando llegamos al Gobierno vimos en dónde teníamos deficiencias; dónde había que romper barreras, para que realmente México siguiera por el camino de mayor desarrollo, de mayor bienestar, de prosperidad, de calidad de vida para sus habitantes. Y se impulsaron distintos cambios estructurales, reformas en el marco legal en nuestra Constitución y en varias leyes para realmente asegurar que México pudiera crecer a su verdadero potencial.

Hoy que en la recta final de la Administración no ha concluido nuestra tarea, ni nuestra misión; por el contrario, el esfuerzo, el empeño y el compromiso que tenemos con los mexicanos concluye hasta el 30 de noviembre.

Y hasta esa fecha estaremos poniendo el mayor de nuestro esfuerzo, de nuestra dedicación, de la tarea que tenemos comprometida, de los proyectos que están en curso y que están en proceso de concluirse, de

asegurar que las políticas públicas que se han puesto en marcha a lo largo de esta Administración realmente redunden en los beneficios que se espera de ellas, como se ha venido acreditando, como hemos venido dando cuenta.

Y es que el México de hoy es uno que ha logrado avanzar, crecer, consolidarse, robustecerse e irse afirmando como potencia en distintos sectores, y uno de ellos es el agroalimentario, pero también ha logrado una mayor proyección internacional y mayor reconocimiento. Como mexicanos sintámonos orgullosos de lo que hemos logrado construir entre todos.

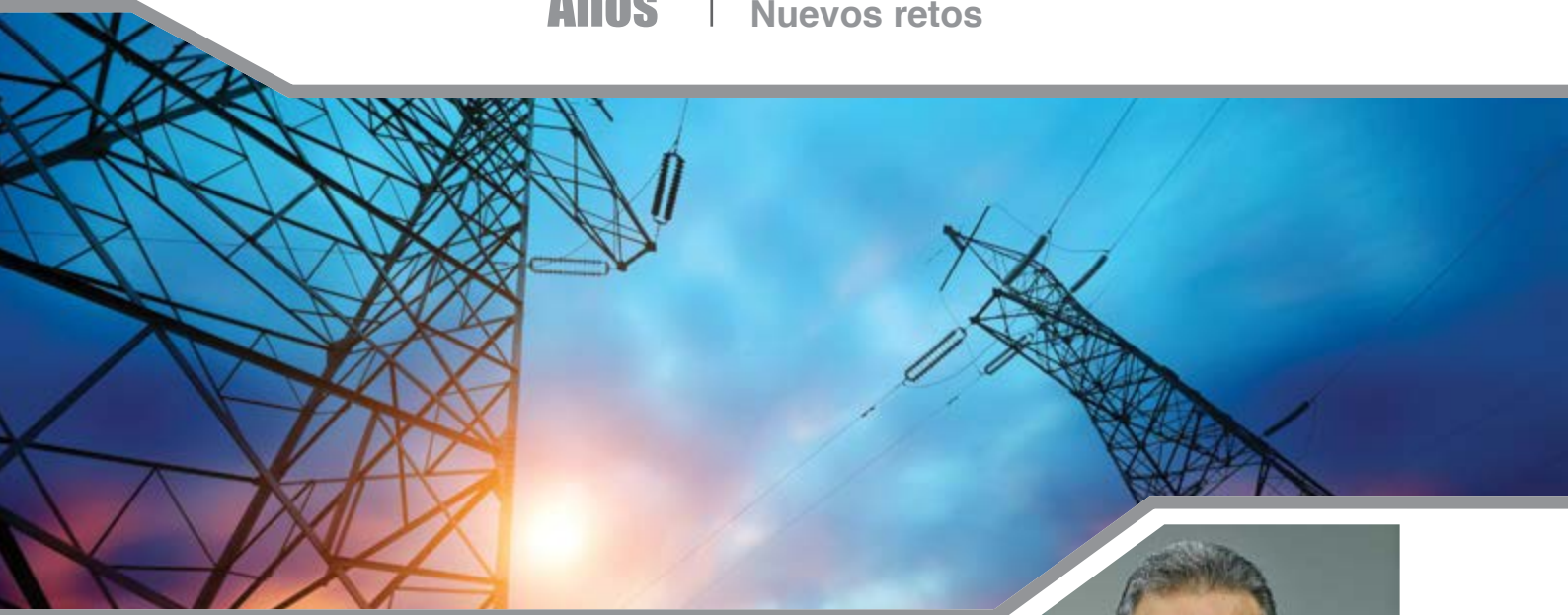
Creo, que cada gobierno ha puesto su mayor dedicación, su mayor empeño en ir edificando una mejor Nación, y ciertamente un país no se construye en un solo sexenio o en un solo tiempo. La construcción del México que queremos para la sociedad actual y para

las futuras generaciones se edifica todos los días con el trabajo y la dedicación de cada quien en su espacio de actuación, cualquiera que sea, público o privado; todos los días cada mexicana y cada mexicano contribuye a hacer una mejor Patria. Asimismo, en esta Administración da cuenta de su contribución decidida, comprometida y con absoluta convicción de mejorar y ampliar la capacidad de infraestructura y logística de nuestras Fuerzas Armadas.

México sin duda ha avanzado, y a veces a los mexicanos se les escapa tener este reconocimiento de los logros que colectivamente hemos alcanzado, y que en más de una ocasión he señalado que no son logros de un Gobierno, de una Administración; son logros de toda una sociedad que ha evolucionado, que ha avanzado, que ha superado condiciones muy adversas del pasado, de nuestra historia, y que por supuesto hoy estamos en mejores condiciones”.

81
Años

CFE
Nuevos retos



Reforma Energética: competitividad y revolución ambiental en México



Mensaje del Secretario,
Lic. Pedro Joaquín Coldwell

“La Reforma Eléctrica no sólo es la reforma de la competitividad económica por excelencia, sino también es la reforma que está produciendo una revolución ambiental en México. Está produciendo cambios extraordinariamente positivos en la manera en que los mexicanos estamos generando electricidad.

Estos grandes cambios que se están dando apuntan hacia dos direcciones que son muy favorables para el país. La primera busca reducir considerablemente las emisiones de gases de efecto invernadero en la generación de electricidad; es decir, la reforma va a poner las bases para que los mexicanos produzcamos electricidad mucho más limpia. Y en la otra dirección del cambio es costos de electricidad de generación eléctrica mucho más competitivos.

Estos grandes cambios que está produciendo la Reforma Eléctrica, nos van a llevar a

que en el 2024 sólo el 57 por ciento de la energía sea convencional, y el 43 por ciento sea limpia.

Es en este contexto, las subastas de energías limpias han significado un gran avance en el entorno energético del país. De tal forma que han dado paso a inversiones por cerca de ocho mil 600 millones de dólares y eso no es todo, también estamos consiguiendo en estas subastas los costos de generación más competitivos del mundo.

Gracias a todo esto, México está entre los primeros 10 países con mayor inversión en energías renovables. Esto, es fruto de la nueva regulación y del nuevo modelo eléctrico que la reforma le aportó al país. Pero también hay que reconocer el trabajo que ha realizado la CFE dotando de electricidad hasta el 98 por ciento de los mexicanos, y aunque aún existen rezagos, vamos por la

dirección correcta para dotar de servicio eléctrico a todas las familias en el país.

Y es que hoy, gracias a la Reforma Energética, no sólo el Estado pueden generar y comercializar electricidad, también los empresarios y las familias; ya que la Reforma les ha abierto la posibilidad de adquirir paneles solares y, de esta manera, instalarlos en sus pequeños y medianos negocios, o en sus casas, y bajar el costo de su pago de electricidad anual.

Ligada a esta gran transformación de las energías verdes en nuestro país, estamos llevando a cabo una inversión sin precedentes en México en materia de nuevas tecnologías, pues no solamente queremos ser compradores de tecnología en materia de energías limpias, sino estamos fomentando la innovación tecnológica y el desarrollo del talento mexicano”.

EDEMTEC: Construyendo la mejor Infraestructura eléctrica

Cuenta con personal calificado y equipos especializados para el desarrollo de este tipo de proyectos y puede desarrollar, con el apoyo de las empresas del GRUPO ETHUS, proyectos de infraestructura en general, dentro de las cuales mencionamos los siguientes: plantas industriales y de proceso, plantas de generación, líneas para el transporte y conducción de fluidos y tanques de almacenamiento.

MISIÓN

Contribuir en la modernización y crecimiento del sistema de transmisión eléctrico de América Latina, atendiendo las necesidades de construcción de nuevas redes de interconexión eléctrica, proporcionando a los clientes productos y servicios de calidad, que garanticen la rentabilidad de sus acciones y brindando a los empleados una fuente segura de desarrollo profesional.

VISIÓN

Ser una empresa líder dentro del mercado de América Latina, en Servicios de Ingeniería, Construcción y Montaje de Subestaciones Eléctricas, Líneas de Transmisión y Reducción de Pérdidas de Energía, manteniendo un continuo crecimiento con presencia en nuevos mercados.

POLÍTICA INTEGRAL

Nuestro compromiso con la calidad, el medio ambiente, la seguridad y salud de nuestro personal, no es solo un requisito técnico; es toda una filosofía de gestión que la organización perfecciona día a día. Para cumplir con este compromiso hemos implantado y mantenido un sistema de gestión integral certificado, que confirma la competitividad de nuestros productos y servicios.

Desde su fundación en el año 2000, Edemtec, S.A. de C.V., compañía del Grupo ETHUSS, ha participado activamente en el desarrollo de Proyectos de Líneas de Transmisión, Subestaciones Eléctricas y Reducción de Pérdidas de Energía para la Comisión Federal de Electricidad (CFE) en México y otros clientes en México y Centroamérica.

Reducción de Pérdidas

Contribuimos a la prestación

A través de equipos especializados y el uso de nuevas tecnologías, contribuimos a mejorar la infraestructura de la distribución de la energía eléctrica, y disminuimos las pérdidas técnicas y no técnicas en la red.

Demostramos nuestra alta capacidad de innovación e incursión en nuevos mercados, lográndolo con un fuerte compromiso.

Ayudamos a la reducción de pérdidas y disminución de costos

Ejecutamos la Ingeniería, Procura y Construcción (EPC), incluyendo Pruebas y Puesta en Servicio, de Líneas de Distribución aéreas y subterráneas, en tensiones de 13.8 kV, 23 kV y 34.5 kV, incluyendo los Transformadores de Distribución, Medidores tipo Gabinete y tipo Socket gestionados remotamente mediante sistema de comunicación por radio frecuencia, lo que posibilita la Reducción de Pérdidas de Energía (técnicas y no técnicas) y la Reducción de los Costos de Operación (el proceso de lectura, corte y reconexión de los Medidores se hacen remotamente).





EDEMTEC S.A. DE C.V.



**felicita a la CFE
por sus 81 años**

fortaleciendo la
infraestructura eléctrica
en México

Evolución de la Industria Eléctrica en México



Para el año 2020, en México se espera que el Sector Eléctrico crezca una media anual de 7.9 por ciento, de acuerdo con datos obtenidos por Global Insight, la Unidad de Inteligencia de Negocios de ProMéxico.

Pero realicemos un viaje a lo que ha sido el desarrollo de la historia de la Industria Eléctrica en México, para ver cómo es que se ha llegado a estos resultados.

En 1879, entró en funcionamiento la primera planta eléctrica de la República Mexicana, en una fábrica textil instalada en León, Guanajuato. En 1889, empieza a operar la primera planta hidroeléctrica en Batopilas, Chihuahua, extendiendo sus redes de distribución hacia mercados urbanos y comerciales donde la población era de mayor capacidad económica.

Durante el régimen de Porfirio Díaz, específicamente en 1881, se otorgó al sector eléctrico el carácter de servicio público, colocándose las primeras lámparas.

Ya en el siglo XX, se construyó el primer gran sistema hidroeléctrico en Necaxa, Puebla y posteriormente se extiende a los estados de México, Puebla, Hidalgo y Michoacán.

A principios de los años 30, se crea la Comisión Nacional para el Fomento y Control de la Industria de Generación y Fuerza, conocida posteriormente como Comisión Nacional de Fuerza Motriz.

En 1937, tres empresas privadas se encargaban del suministro eléctrico. En ese mismo año, el gobierno de Lázaro Cárdenas promulgó la ley para la creación de la Comisión Federal de Electricidad (CFE). En 1940, se crea el Sindicato Nacional de Electricistas Federales que agrupa los trabajadores de la CFE. Para 1949 se expide el decreto mediante el cual se consideró a CFE como un organismo público descentralizado con personalidad jurídica y patrimonio propio.

El 27 de Septiembre de 1960, el Presidente López Mateos decidió nacionalizar la industria eléctrica del país.

Con el fin de crear un solo organismo nacional encargado de la industria eléctrica

del país, el presidente Luis Echeverría Álvarez autorizó en 1974 la disolución de la Compañía de Luz y Fuerza del Centro, S.A. y las otras empresas hermanas, para su fusión con la CFE. Con lo cual comienza una primera liquidación. Sin embargo, el Sindicato Mexicano de Electricistas se opuso radicalmente a tal medida.

En 1985 se expide la Nueva Ley Nuclear, iniciándose la construcción de la Nucleoeléctrica Laguna Verde.

En 1989 mediante enmienda de reforma de la Ley del Servicio Público de Energía, el presidente Carlos Salinas de Gortari, prevé la creación de "Luz y Fuerza del Centro", y el 9 de febrero de 1994 emite el decreto de creación Proceso de Liquidación de Luz y Fuerza

Para el siglo XXI, CFE cuenta con las mejores opciones de inversión y producción de energía que permitan satisfacer la demanda presente y futura de electricidad a costo global mínimo y con un nivel adecuado de confiabilidad y calidad; además, construye centrales generadoras, líneas y subestaciones que producen, transmiten, transforman y distribuyen la energía eléctrica a lo largo y ancho del país.